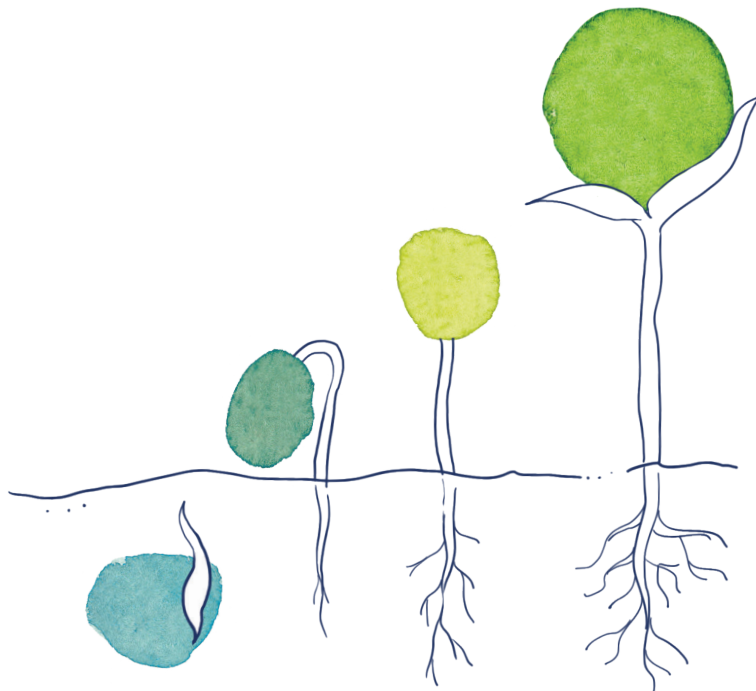
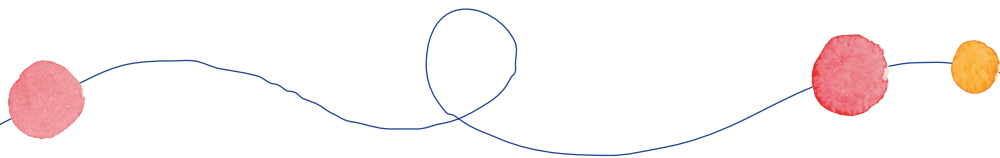


Les **soins palliatifs** c'est toujours la
vie

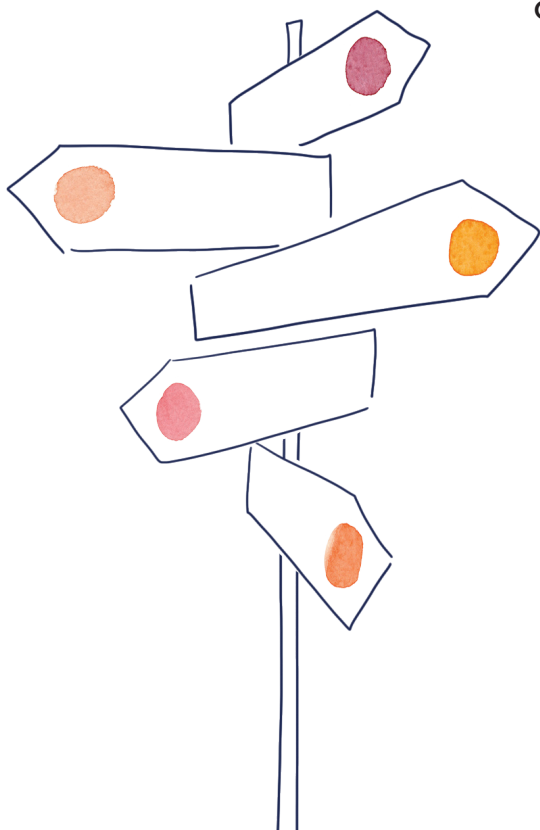
Accompagnement personnalisé au développement de la **culture palliative institutionnelle**

(EMS, CMS, OSAD, ESE, hôpitaux, cliniques)





Nos prestations de formation en un coup d'oeil	3
Préface	4
Introduction	5
Éventail de l'offre de prestations, de formations et de conseils de palliative vaud	5
Lieux.....	6
Intervenantes et intervenants	6
Méthodes pédagogiques	6
Attestations.....	6
Modalités	6
Contact	6
Formation initiale en soins palliatifs généraux.....	7
Ateliers d'approfondissement	7
Communication et attitudes en situation palliative et en fin de vie.....	7
Ensemble face à la vulnérabilité et à la fin de vie	8
Approche transculturelle de la personne gravement malade, en fin de vie et de ses proches	8
Optimiser le confort face aux symptômes	8
Analyses de pratiques en lien avec l'atelier « Optimiser le confort face aux symptômes »	9
Projet de soins anticipé (ProSA), directives anticipées, droits des patientes et des patients, outils de communication en lien avec la fin de vie.....	9
Problématiques en lien avec la déglutition	9
La spiritualité.....	10
Accueillir un désir de mort et/ou de suicide assisté	10
Les questions autour de la fin de vie : atelier informatif et interactif coanimé par palliative vaud et EXIT.....	10
Accompagner la fin de vie et les derniers instants	10
Rôle des rituels.....	11
Collaboration interprofessionnelle en soins palliatifs	11
Les sentiments d'impuissance : qu'en faire ?.....	11
Utilisation de l'outil ID-PALL au quotidien	12
Soins restructurants.....	12
Offres complémentaires	13
Analyses de pratiques professionnelles	13
Accompagnement du personnel professionnel sur le terrain.....	13
Accompagnement de la création d'un concept de prises en charge des situations palliatives.....	13
Conférences tout public.....	14
Ateliers pour les proches	14



NOS PRESTATIONS DE FORMATION EN UN COUP D'OEIL

FORMATION INITIALE

3 jours de formation

Cette formation aborde de façon sensible et créative les thèmes essentiels. Ceux-ci enrichissent les connaissances et compétences du personnel professionnel lors de l'accompagnement des bénéficiaires et des proches, dans la phase délicate des soins palliatifs et de la fin de vie.

page 7

ATELIERS D'APPROFONDISSEMENT

½ - 1 jour de formation

Les dimensions culturelles dans l'accompagnement, la déglutition, le rôle des rituels ou par exemple l'identification des situations palliatives : un riche choix d'ateliers pour le personnel professionnel orientés vers la pratique.

page 7

FORMATION EN SOINS RESTRUCTURANTS

4 jours de formation

L'approche restructurante est caractérisée par la création d'un climat affectif sécurisant, une qualité d'intervention particulière et un certain type de toucher.

page 12

ANALYSES DE PRATIQUES PROFESSIONNELLES

Durée à définir

page 13

ACCOMPAGNEMENT DU PERSONNEL PROFESSIONNEL SUR LE TERRAIN

Durée à définir

page 13

ACCOMPAGNEMENT DE LA CREATION D'UN CONCEPT

Durée à définir

page 13

CONFÉRENCES TOUT PUBLIC

1 - 3 heures

page 14

ATELIERS POUR LES PROCHES

½ - 1 jour de formation

page 14

PRÉFACE

Le 21^{ème} siècle sera marqué par la question existentielle consistant à trouver un mode de vie durable, répondant favorablement à l'urgence climatique, mais également aux défis du système de santé. Le vieillissement de la population globale, le progrès accéléré d'une médecine hautement technique et les attentes grandissantes envers un système de soins dont les ressources sont toujours plus limitées poseront des défis énormes pour nous tous. Et en même temps, nous restons mortels, notre espérance de vie ne cesse de croître et nous nous voyons contraints de prendre des décisions face à la mort.

Les soins palliatifs deviennent de plus en plus cruciaux, réunissant un langage, un concept, des outils et des personnes qualifiées pour nous aider. Or, le problème majeur des soins palliatifs contemporains est qu'ils sont encore marginalisés au sein de notre système de santé et dans notre société, et on y fait appel souvent trop tard. Nous devrions intégrer une approche palliative, une mentalité palliative et une expertise palliative de façon beaucoup plus précoce, permettant d'accompagner les maladies chroniques, au sein des établissements médico-sociaux et socio-éducatifs, ainsi que dans les soins à domicile. Chaque professionnel qui prend soin d'une personne malade, handicapée ou vulnérable, doit avoir une connaissance de base des soins palliatifs (ce que l'on appelle les « soins palliatifs généraux »). En Suisse romande, cela a été récemment souligné dans le Livre Blanc soutenu par le Fonds National Suisse pour la recherche et la Fondation Leenaards¹.

Mandaté par la Direction générale de la santé du canton de Vaud, palliative vaud organise des for-

mations en soins palliatifs généraux pour l'ensemble du canton. Durant ces dernières années, palliative vaud a remarquablement diversifié ses offres afin de pouvoir s'adapter à différents contextes et besoins. Un projet de recherche dans le cadre d'une thèse de master en sciences infirmières au CHUV, mené par Madame Fiorella Figari Aguilar sous la direction de la Chaire de soins palliatifs gériatriques, a évalué l'impact de la formation initiale en soins palliatifs généraux proposée par palliative vaud. Il ressort ainsi que l'auto-efficacité en soins palliatifs généraux, mesurée par une échelle validée, avant le cours, immédiatement après celui-ci et six mois plus tard, a nettement progressé (résultats en cours de publication).

Pour le bien des patients et des proches qui ont besoin des soins palliatifs généraux, je souhaite à palliative vaud de pouvoir continuer son travail crucial et que les institutions de soins profitent des offres proposées par palliative vaud. Ce n'est que comme cela que notre canton pourra continuer à montrer l'exemple en matière de bonnes pratiques en soins palliatifs, nous permettant ainsi de relever les défis de santé qui nous attendent au 21^{ème} siècle.



Professeur Ralf Jox

Prof. Ralf J. Jox

Chaire de soins palliatifs
gériatriques, CHUV et UNIL

¹Jox R. J., Pautex S., Rubli Truchard E., Logean S., Livre Blanc « Les soins palliatifs gériatriques en Suisse romande. Etat des lieux et recommandations ». Novembre 2018, <http://www.nfp67.ch/SiteCollectionDocuments/nfp67-WhitePaper.pdf>

INTRODUCTION

« Les soins palliatifs c'est guérir parfois,
apaiser souvent, reconforter toujours ».

Ambroise Paré

Au vu de l'évolution démographique actuelle et afin de répondre aux exigences sociétales et politiques, les soins palliatifs sont aujourd'hui plus que jamais une mission prioritaire des lieux du « prendre soin » que sont les structures médico-sociales, socio-éducatives et sanitaires.

Notre offre d'accompagnement et de formations donne au personnel professionnel des outils permettant de mieux appréhender chaque situation dans sa globalité. Elle constitue une véritable plus-value pour les institutions, en regard des attentes cantonales en matière de soins palliatifs².

Face à la complexité des situations palliatives, les charges émotionnelles sont fortes. Elles questionnent

les valeurs fondamentales touchant ainsi les limites entre les sphères professionnelle et personnelle des équipes. C'est pourquoi l'accompagnement quotidien de cette étape de la vie des personnes âgées, fragilisées ou encore en situation de handicap, offre des moments autant enrichissants qu'exigeants, qui demandent des compétences professionnelles, communicationnelles et relationnelles.

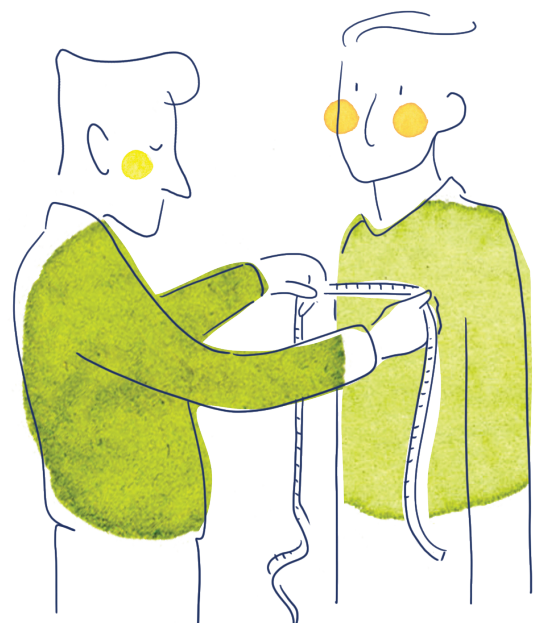
Notre équipe est à votre disposition pour vous accompagner à relever ces défis, développer et consolider les compétences de l'ensemble de votre personnel professionnel avec de précieux outils d'intervention.

² Voir www.vd.ch, CIVESS, « Explicatif des inspections ciblées en établissement médico-social et division C d'hôpital & grille d'inspection EMS et division C d'hôpitaux »

ÉVENTAIL DE L'OFFRE DE PRESTATIONS, DE FORMATIONS ET DE CONSEILS DE PALLIATIVE VAUD

Vous trouverez ci-dessous la liste de nos prestations. Elles seront soigneusement adaptées aux besoins et à la réalité institutionnelle :

- Identification des demandes, des besoins et des ressources en matière de soins palliatifs généraux au sein de votre établissement.
- Formation initiale en soins palliatifs généraux, comprenant un recueil de données et trois jours de cours.
- Ateliers d'approfondissement en soins palliatifs généraux adaptés au milieu professionnel.
- Accompagnement de la direction de l'établissement dans l'élaboration d'un concept de soins palliatifs institutionnel définissant la philosophie de prise en charge palliative de l'institution.
- Analyses de pratiques professionnelles.



Suite >>

Afin de perpétuer l'acquis formatif et en partenariat avec la direction de l'institution, mise en place d'actions, telles que :

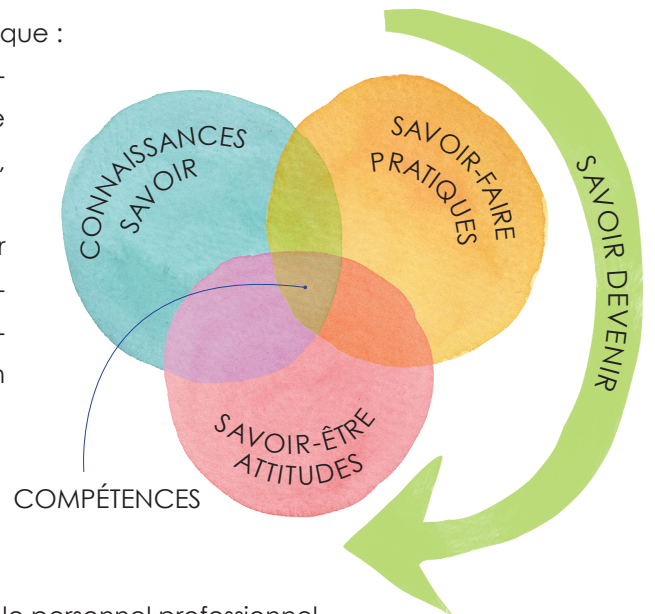
- L'accompagnement auprès d'une collaboratrice ou d'un collaborateur sur le terrain afin de favoriser l'intégration des compétences cliniques, relationnelles et sociales nécessaires.
- Les analyses de pratiques professionnelles pour créer un espace réflexif qui consolide la posture palliative, renforce et développe les ressources du collaborateur ou de la collaboratrice et de l'équipe en permettant une prise du recul sur la pratique.

● Conférences tout public.

● Ateliers proches aidantes et aidants.

● Espace réflexif : interventions selon un thème choisi par le personnel professionnel.

● Formation en soins restructurants.



LIEUX

Canton de Vaud et autres cantons.

INTERVENANTES ET INTERVENANTS

Des responsables de missions de palliative vaud, expertes dans le domaine des soins palliatifs, ou des intervenantes et intervenants externes pour des domaines spécifiques.

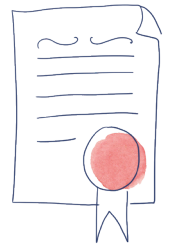
MÉTHODES PÉDAGOGIQUES

La formation initiale ainsi que les ateliers s'inscrivent dans une approche de formation d'adultes, dans laquelle l'expérience individuelle et institutionnelle est prise en compte.

Dans une atmosphère alliant la réflexion et l'expérimentation, ces formations offrent un espace pour s'outiller sur le plan professionnel et personnel. Des situations provenant de la réalité du terrain seront exploitées, des apports théoriques et divers exercices guideront ces journées, afin que les contenus apportent une panoplie de repères et d'outils transférables aux situations réelles rencontrées dans l'institution.

ATTESTATIONS

Conçue selon les recommandations de l'Association européenne de soins palliatifs (AESP), cette formation initiale en soins palliatifs généraux est reconnue par palliative.ch et correspond au niveau A1 selon le Cadre Européen Commun de Référence (CECR).



En fonction des ateliers complémentaires choisis, les niveaux A2 et B1 peuvent aussi être attribués.

MODALITÉS

Une journée correspond à 8 heures (pauses comprises).

Chaque session peut comprendre un maximum de 15 personnes.

Les horaires sont convenus en fonction des possibilités organisationnelles de l'institution et de palliative vaud.

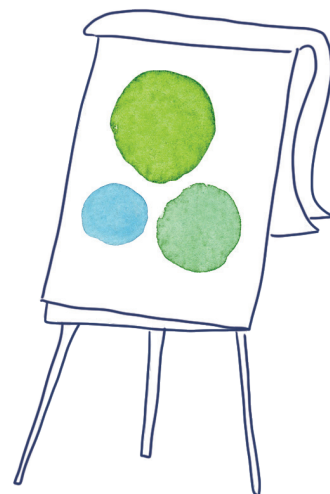
CONTACT

Pour de plus amples informations, nous vous invitons à nous contacter au 021 800 35 69 ou sur info@palliativevaud.ch

FORMATION INITIALE EN SOINS PALLIATIFS GÉNÉRAUX

OBJECTIFS DES TROIS JOURS DE FORMATION

- Connaître l'approche globale des soins palliatifs, en considérant les dimensions physiques, psychiques, sociales, spirituelles et culturelles.
- Connaître les prestations des soins palliatifs et les outils fréquemment utilisés pour évaluer les symptômes et identifier les besoins des bénéficiaires.
- Comprendre les principaux repères éthiques cliniques, identifier les situations soulevant des questions éthiques et découvrir une méthode d'analyse.
- Prendre connaissance des droits des patientes et patients et leur application sur le terrain.
- Explorer des compétences communicationnelles et relationnelles nécessaires à l'accompagnement des personnes en situation palliative et de leurs proches.
- Reconnaître l'impact des processus de deuil, avant et après le décès, chez les bénéficiaires, les proches et le personnel professionnel.
- Comprendre les enjeux vécus par les proches et déceler les besoins spécifiques qui en découlent.
- Reconnaître l'importance de développer un partenariat constructif avec les proches.
- Connaître le rôle et les compétences de l'ensemble du personnel professionnel dans le travail interprofessionnel.
- Comprendre et explorer le rôle des émotions et leurs impacts dans/pour l'accompagnement.



PUBLIC CIBLE

Cette offre est destinée au personnel professionnel confronté directement ou indirectement aux soins palliatifs généraux (tous secteurs confondus), dans le but de favoriser l'interprofessionnalité.

COÛT

La formation de trois jours coûte CHF 7'500.-, frais de déplacement en plus.

ATELIERS D'APPROFONDISSEMENT

COMMUNICATION ET ATTITUDES EN SITUATION PALLIATIVE ET EN FIN DE VIE

OBJECTIFS

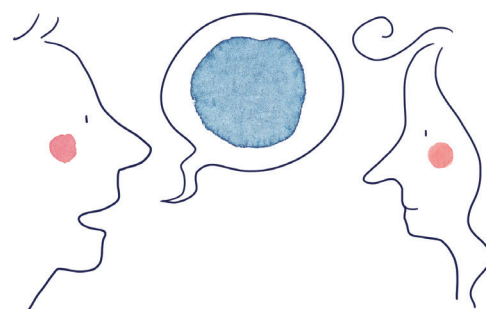
- Prendre conscience des éléments en action dans la communication.
- Offrir une relation engagée et sensible, accueillant la dimension émotionnelle.
- Réfléchir à la notion d'altérité de chacune et chacun.
- Comprendre l'impact des échanges verbaux, non verbaux et du silence.
- Identifier ses propres défis dans la communication en lien avec la maladie grave, la mort et le deuil.

PUBLIC CIBLE

Personnel professionnel de tous secteurs confondus.

COÛT

Une journée de 8 heures de formation, CHF 2'500.-, frais de déplacement en plus.



ENSEMBLE FACE À LA VULNÉRABILITÉ ET À LA FIN DE VIE

OBJECTIFS

- Définir la vulnérabilité bio, psycho, sociale et spirituelle.
- Comprendre les manifestations de la vulnérabilité pour l'individu, ses proches et la société.
- Développer sa sensibilité pour détecter les facteurs de vulnérabilité d'une personne.
- Découvrir des ressources internes et externes ainsi que les stratégies à mobiliser face à une situation de crise.
- Conscientiser la nécessité de prendre soin de soi dans les situations d'instabilité et d'incertitude, et explorer le champ de quelques possibles.
- Connaître des pistes d'action pour soutenir la personne malade et ses proches.
- Comprendre l'enjeu de la création d'un partenariat avec la personne concernée, ses proches et le personnel professionnel afin d'ajuster et optimiser l'accompagnement.



PUBLIC CIBLE

Les bénéficiaires des institutions médico-sociales et socio-éducatives, leurs proches et le personnel professionnel y travaillant.

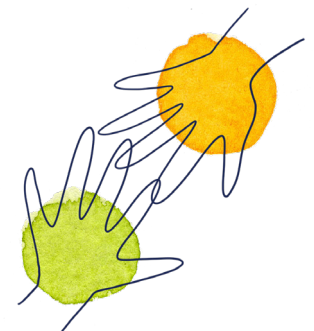
COÛT

Une demi journée de 4 heures : CHF 1'250.- ou une journée de 8 heures : CHF 2'500.-, frais de déplacement en plus.

APPROCHE TRANSCULTURELLE DE LA PERSONNE GRAVEMENT MALADE, EN FIN DE VIE ET DE SES PROCHES

OBJECTIFS

- Acquérir des connaissances de base sur la culture, la santé et la migration.
- Découvrir la diversité des pratiques, les besoins et représentations des patientes et patients et de leurs proches dans les situations de fin de vie.
- Prendre conscience de son propre ancrage culturel et son possible impact dans sa pratique professionnelle.
- Développer des techniques et outils de communication pour investiguer les représentations ainsi que les attentes des personnes accompagnées et de leurs proches.
- S'outiller pour aborder des thèmes délicats (intimité, fin de vie, mort) dans un contexte interculturel.
- Reconnaître ses propres limites face à des personnes « diversifiées » et solliciter de l'aide si nécessaire.



PUBLIC CIBLE

Personnel professionnel de tous secteurs confondus.

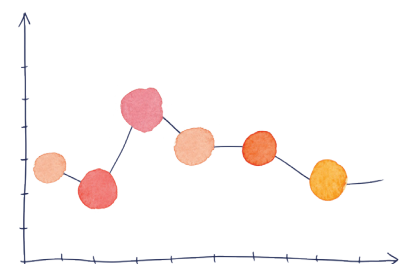
COÛT

Une journée de 8 heures de formation, CHF 2'500.-, frais de déplacement en plus.

OPTIMISER LE CONFORT FACE AUX SYMPTÔMES

OBJECTIFS

- Connaître les principaux symptômes en soins palliatifs.
- Identifier le rôle du personnel professionnel dans la gestion des symptômes selon sa fonction.
- Savoir utiliser les outils d'évaluation validés et spécifiques à la situation de la ou du bénéficiaire.
- Mettre en place des mesures pour soulager les symptômes de la ou du bénéficiaire.
- Reconnaître les symptômes réfractaires et y répondre en équipe interdisciplinaire.



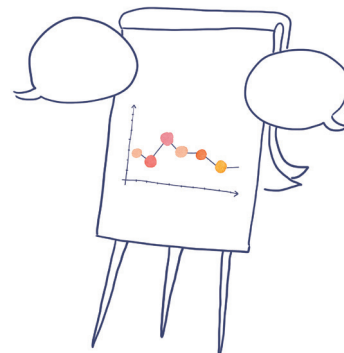
Suite >>

PUBLIC CIBLE

Personnel professionnel de tous secteurs confondus.
Le cours peut être adapté à différents corps de métier, selon les besoins de l'institution.

COÛTS

Une journée de 8 heures de formation, CHF 2'500.-, frais de déplacement en plus.



ANALYSES DE PRATIQUES EN LIEN AVEC L'ATELIER « OPTIMISER LE CONFORT FACE AUX SYMPTÔMES »

OBJECTIFS

- Analyser des situations pratiques d'une manière approfondie.
- Faire des liens théories-pratiques et permettre des transferts de connaissances.
- Chercher de nouvelles possibilités d'actions individuelles et interprofessionnelles.
- Clarifier et renforcer le rôle du personnel professionnel face aux symptômes.

PUBLIC CIBLE

Personnel professionnel de tous secteurs confondus ayant suivi l'atelier « Optimiser le confort face aux symptômes ».

Le cours peut être adapté à différents corps de métier, selon les besoins de l'institution.

COÛT

Trois heures d'analyses de pratiques, CHF 660.-, frais de déplacement en plus.



PROJET DE SOINS ANTICIPÉ (PROSA), DIRECTIVES ANTICIPÉES, DROITS DES PATIENTES ET PATIENTS, OUTILS DE COMMUNICATION EN LIEN AVEC LA FIN DE VIE.

OBJECTIFS

- Comprendre les lois et les respecter.
- Intégrer la notion de capacité de discernement.
- Connaître et expliquer les directives anticipées, le projet de soins anticipé et le plan de traitement en cas d'enjeu vital.
- Identifier les ressources existantes et les formulaires à disposition.
- Connaître la méthode d'utilisation de l'outil « A vos souhaits », atout précieux dans la construction du projet de soins anticipé.



PUBLIC CIBLE

Personnel professionnel de tous secteurs confondus.

COÛT

Une journée et demie de formation, CHF 3'750.-, frais de déplacement en plus.



PROBLÉMATIQUES EN LIEN AVEC LA DÉGLUTITION

OBJECTIFS

- Comprendre les différentes phases de la déglutition et en prévenir les troubles.
- Adapter l'environnement de la ou du bénéficiaire (en lien avec la déglutition).
- Connaître les conséquences d'une fausse-route.
- Repérer les signes d'une fausse-route.
- Mettre en pratique les gestes de secours.



PUBLIC CIBLE

Personnel professionnel de tous secteurs confondus.

COÛT

Une journée de 8 heures de formation, CHF 2'500.-, frais de déplacement en plus.

LA SPIRITUALITÉ

OBJECTIFS

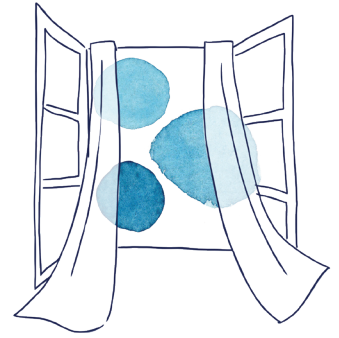
- Approfondir la dimension de la spiritualité.
- Explorer ce thème tant au niveau personnel que professionnel.
- Repérer les manifestations pouvant être en lien avec des souffrances spirituelles.
- Accueillir et accompagner les questions existentielles des bénéficiaires et de leurs proches.

PUBLIC CIBLE

Personnel professionnel de tous secteurs confondus.

COÛT

Une journée de 8 heures de formation, CHF 2'500.-, frais de déplacement en plus.



ACCUEILLIR UN DÉSIR DE MORT ET/ OU DE SUICIDE ASSISTÉ

OBJECTIFS

- Prendre conscience des valeurs et représentations personnelles sur la fin de vie et le désir de hâter la mort.
- Porter une réflexion sur les facteurs pouvant induire un désir de hâter la mort.
- Clarifier les responsabilités et les rôles de l'équipe interprofessionnelle et de l'institution.

PUBLIC CIBLE

Personnel professionnel de tous secteurs confondus.

COÛT

Une journée de 8 heures de formation, CHF 2'500.-, frais de déplacement en plus.



LES QUESTIONS AUTOUR DE LA FIN DE VIE : ATELIER INFORMATIF ET INTERACTIF COANIMÉ PAR PALLIATIVE VAUD ET EXIT

OBJECTIFS

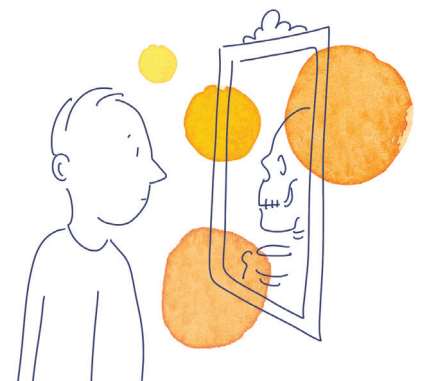
- Comprendre ce que sont les soins palliatifs.
- Qui sont les actrices et acteurs en matière de soins palliatifs et comment y avoir accès.
- Comprendre le cadre et le déroulement du suicide assisté.
- Connaître les conditions à remplir pour l'obtention d'une assistance au suicide en Suisse romande.
- Parler des implications émotionnelles et des questions autour de la fin de vie pour les bénéficiaires, leurs proches et le personnel des institutions.
- Avoir des informations et, si nécessaires, des pistes de soutien supplémentaires concernant les questions autour de la fin de vie, de la mort et du deuil.

PUBLIC CIBLE

Bénéficiaires et leurs proches, personnel professionnel de tous secteurs confondus.

COÛT

3 heures, CHF 660.- CHF, frais de déplacement en plus.



ACCOMPAGNER LA FIN DE VIE ET LES DERNIERS INSTANTS

OBJECTIFS

- Connaître les manifestations indiquant les différentes phases de la fin de vie et de l'agonie.
- Être actrice ou acteur face aux symptômes de la fin de vie.



Suite >>

- Développer et affirmer son propre rôle en tant que personnel professionnel auprès de la personne mourante et de ses proches.
- Comprendre l'impact de côtoyer la mort d'un autre être humain pour les proches, le personnel professionnel et la communauté.
- Savoir s'arrêter.
- Soutenir les processus de deuils.
- Laisser partir... dire au revoir...

PUBLIC CIBLE

Personnel professionnel de tous secteurs confondus.

COÛT

Une journée de 8 heures de formation, CHF 2'500.-, frais de déplacement en plus.



RÔLE DES RITUELS

OBJECTIFS

- Approcher la théorie et la définition autour de la thématique des rites et des rituels.
- Définir les éléments d'un rituel.
- Identifier les moments de passage nécessitant un rituel.
- Prendre conscience des rituels présents ou manquants sur le lieu de travail.
- Reconnaître les éléments factuels et émotionnels dont il faut tenir compte pour la mise en place d'un rituel.



PUBLIC CIBLE

Personnel professionnel de tous secteurs confondus.

COÛTS

Une journée de formation de 8 heures, CHF 2'500.-, frais de déplacement en plus.



COLLABORATION INTERPROFESSIONNELLE EN SOINS PALLIATIFS

OBJECTIFS

- Porter une réflexion sur son propre rôle, celui de l'autre, les tâches et les responsabilités de chacune et chacun.
- Saisir la notion de collaboration interprofessionnelle et les éléments de base qui la constituent.
- Engager une réflexion quant à son positionnement et à la spécificité de sa profession.
- Apprendre à accueillir la réalité de l'autre et se laisser interroger par celle ou celui-ci.
- Renforcer sa capacité à communiquer de façon assertive.
- Comprendre les diverses dynamiques d'équipe.
- Contribuer au travail en réseau.



PUBLIC CIBLE

Personnel professionnel de tous secteurs confondus.

COÛT

Une journée de 8 heures de formation, CHF 2'500.-, frais de déplacement en plus.



LES SENTIMENTS D'IMPUISSANCE : QU'EN FAIRE ?

OBJECTIFS

- Découvrir comment se construit le sentiment d'impuissance.
- Prendre conscience de celui qui nous est propre.
- Découvrir comment la vision de notre rôle nous amène à développer un tel sentiment.
- Identifier la manière d'intégrer l'expérience de l'impuissance dans notre accompagnement.



Suite >>

PUBLIC CIBLE

Personnel professionnel de tous secteurs confondus.

UTILISATION DE L'OUTIL ID-PALL AU QUOTIDIEN

OBJECTIFS

- Améliorer l'utilisation de l'outil ID-PALL.
- Encourager les questions sur les bonnes pratiques en soins palliatifs.
- Préciser certains principes et donner des pistes de recommandations pour clarifier le projet d'accompagnement.

PUBLIC CIBLE

Personnel professionnel de tous secteurs confondus. Le cours peut être adapté à différents corps de métier, selon les besoins de l'institution.

COÛT

Une journée de 8 heures de formation, CHF 2'500.-, frais de déplacement en plus.



COÛT

Une journée de 8 heures de formation, CHF 2'500.-, frais de déplacement en plus.

SOINS RESTRUCTURANTS - Formation de quatre jours

Les soins restructurants : une approche relationnelle pour les personnes en crise et en souffrance morale.

« L'approche restructurante est caractérisée par la création d'un climat affectif sécurisant, une qualité d'intervention particulière et un certain type de toucher.

La personne en situation de grande vulnérabilité est souvent confrontée à des événements vécus comme violents, prenant la forme de menaces traumatisantes, à la base parfois de certains processus déstructurants. Ces soins cherchent à soutenir la personne lors de ces processus et à développer ce qui est pour elle une qualité de vie. »

OBJECTIFS

- Apprendre une approche basée sur un toucher relationnel.
- Expérimenter les soins restructurants sur soi-même et les autres.
- Savoir créer un cadre sécurisant.
- Développer une posture d'accueil inconditionnel de la personne.
- S'imprégner d'une intention qui devra accompagner tout le soin.
- Déployer sa pleine conscience afin d'optimiser sa présence.
- Développer des compétences permettant de soutenir la personne dans son ressenti (émotions, besoins et souhaits).
- Être à même d'observer les réactions physiques et psychiques de la personne.
- Être capable d'accueillir le silence.

PUBLIC CIBLE

Personnel professionnel de tous secteurs confondus.

COÛT

Quatre jours de 8 heures de formation, CHF 1'000.- par personne.

LIEU

Pour des raisons logistiques, ce cours est en principe donné dans les locaux de palliative vaud (si réalisé en institution, frais de déplacement en plus).

INFORMATIONS SUPPLEMENTAIRES

Pour participer à ce cours, il est indispensable de pouvoir se laisser toucher et d'être d'accord de toucher d'autres personnes. Les participantes et participants doivent porter des vêtements confortables.



Manuel Moraga
concepteur de cette méthode

OFFRES COMPLÉMENTAIRES

Afin de perpétuer la culture palliative au sein de votre institution, palliative vaud vous propose différentes prestations à thèmes dont vous trouverez ci-après quelques exemples.

ANALYSES DE PRATIQUES PROFESSIONNELLES

OBJECTIFS

- Analyser des situations pratiques d'une manière approfondie.
- Faire des liens théories-pratiques et permettre des transferts de connaissances.
- Chercher de nouvelles possibilités d'actions individuelles et interdisciplinaires.

PUBLIC CIBLE

Personnel professionnel de tous secteurs confondus.

COÛT

CHF 220.- l'heure, frais de déplacement en plus.



ACCOMPAGNEMENT DU PERSONNEL PROFESSIONNEL SUR LE TERRAIN

OBJECTIFS

- Accompagner le personnel professionnel dans le développement de compétences spécifiques aux soins palliatifs.
- Mettre le personnel professionnel en relation avec les ressources lui permettant une transformation de sa pratique.
- Fournir des apports directs de connaissances, théoriques et pratiques.
- Renforcer une pratique réflexive dans les actions professionnelles.

PUBLIC CIBLE

Les accompagnements cliniques sont envisageables pour tout le personnel professionnel ayant suivi la formation initiale en soins palliatifs généraux.

COÛT

CHF 220.- de l'heure, frais de déplacement en plus.



ACCOMPAGNEMENT DE LA CRÉATION D'UN CONCEPT DE PRISES EN CHARGE DES SITUATIONS PALLIATIVES

Créer un concept de soins palliatifs aide l'institution à définir les règles et conditions nécessaires pour cet accompagnement. Un état des lieux des procédures et documents existants sera réalisé pour chaque secteur, ce qui permettra d'intégrer la culture palliative de manière durable.

OBJECTIFS

- Établir une culture et un langage communs pour le personnel de l'institution.
- Décrire les actions mises en place dans chaque secteur pour l'accompagnement palliatif.
- Permettre de présenter la philosophie des soins palliatifs, en lien avec la mission de base de l'institution, aux bénéficiaires, familles, au personnel professionnel, étudiantes, étudiants, bénévoles et partenaires externes.
- Assurer la pérennité des soins palliatifs de l'institution.

PUBLIC CIBLE

La direction et les responsables de chaque secteur, ainsi que d'autres personnes selon les besoins.

COÛT

CHF 220.- l'heure, minimum 6 heures, frais de déplacement en plus.



CONFÉRENCES TOUT PUBLIC

OBJECTIF

- Répondre aux différentes questions des proches et des représentantes et représentants dans le domaine médical concernant les thèmes cités ci-dessus.

PUBLIC CIBLE

Les proches, les curatrices et curateurs avec mandat de portée générale, les administrées et administrés des communes, les représentantes et représentants dans le domaine médical et le personnel professionnel des domaines socio-sanitaires.

COÛT

CHF 220.- de l'heure, calculé au prorata des heures de conférences demandées, frais de déplacement en plus.



ATELIERS POUR LES PROCHEs

OBJECTIFS

- Offrir un espace de parole libre et non-jugeant dans lequel les thèmes puissent être abordés en toute liberté.
- Avoir des réponses à des questions pratiques et théoriques concernant leurs situations et les thèmes abordés.
- Expérimenter et nourrir de nouvelles ressources intérieures.
- Créer des liens entre les proches.

PUBLIC CIBLE

Les familles et les proches des bénéficiaires des institutions telles que EMS, CMS, OSAD, ESE, hôpitaux et cliniques.

COÛT

CHF 220.- de l'heure, calculé au prorata des heures d'atelier demandées, frais de déplacement en plus.



Les **soins palliatifs** c'est toujours la

vie

Mandaté par le Département de la santé et de l'action sociale, palliative vaud a la responsabilité de former les intervenantes et intervenants des différents domaines socio-sanitaires en soins palliatifs généraux et d'offrir un soutien dans l'amélioration continue des pratiques en soins palliatifs généraux.

www.palliativevaud.ch
info@palliativevaud.ch

Edition mars 2025